

■主な定格

一般仕様		
周波数範囲	Aバンド/ Bバンド	108.000~253.795MHz 255.000~261.995MHz 266.000~270.995MHz 275.000~380.195MHz 381.325~411.995MHz 414.400~500.000MHz
	BCバンド	FMラジオ:76.000~108.000MHz (Aバンドのみ)
モード	AM/FM/WFM (FMラジオのみ)	
アンテナインピーダンス	50Ω (不平衡)	
アンテナ端子	SMA-J型	
受信方式	ダブルスーパーヘテロダイン	
中間周波数	Aバンド	1st IF: 58.050MHz 2nd IF: 0.450MHz
	Bバンド	1st IF: 57.150MHz 2nd IF: 0.450MHz
メモリーチャンネル	通常メモリー2000ch/スキャンエッジ25組/ オートメモリーライト200ch/スキップチャンネル100ch	
受信感度 ※右記受信感度 (typ.)は、 各周波数帯における 代表値です。	AM	10dB S/N:1kHz/30% 108.000~142.000MHz: 0dBμ以下 (typ.) 222.000~249.995MHz: 0dBμ以下 (typ.) 250.000~299.995MHz: 5dBμ以下 (typ.) 300.000~400.000MHz: 3dBμ以下 (typ.)
	FM	12dB SINAD:1kHz/3.5kHz 108.000~249.995MHz: -8dBμ以下 (typ.) 250.000~299.995MHz: -3dBμ以下 (typ.) 300.000~500.000MHz: -5dBμ以下 (typ.)
	WFM	12dB SINAD:1kHz/52.5kHz 76.000~108.000MHz: 0dBμ以下 (typ.)
選択度	AM/FM	50dB以上
	WFM	35dB以上
周波数分解能	5/6.25/8.33/10/12.5/15/20/25/30/50/100/125/200kHz ※8.33kHzはVHFエアバンドのみ。	
標準バッテリー	DC3.6V (付属のバッテリーパック (BP-287) を使用時)	
外部電源	DC5.0V±5% (USB充電時)	
接地方式	マイナス接地	
受信消費電流 (3.6V時)	待ち受け時 150mA typ. 内蔵SP定格出力時 380mA typ. パワーセーブ時 80mA typ. (FMモード、シングル表示、録音機能OFF、バックライト機能OFF)	
オーディオ出力	内部SP	400mW以上 (8Ω 10%歪率時)
	外部SP	120mW以上 (8Ω 10%歪率時)
オーディオ インピーダンス	内部SP	8Ω
	外部SP	8Ω
バッテリーライフ	約13時間 (Aバンドシングル、127.5MHz、AM、連続受信、外部SP8Ω 10%歪率時 (135mW 出力)、Bluetooth OFF、付属のバッテリーパック (BP-287) を使用時)	
外形寸法	58(W)×116(H)×33.8(D)mm (突起物を除く)	
重量	約260g (本体・アンテナ・付属電池を含む)、約150g (本体のみ)	
使用温度範囲	-20℃~+60℃ (充電可能な温度範囲:0℃~+60℃)	

●定格はJAlA (アマチュア無線機器工業会) 測定法によります。


付属品	●アンテナ ●リチウムイオンバッテリーパック (BP-287) ●ベルトクリップ (MB-127) ●ハンドストラップ
-----	--

アイコム株式会社 国内営業部 〒135-0042 東京都江東区木場2丁目17-16 5F TEL 03-6240-3549

製品の技術的なお問い合わせ

アイコムサポートセンター (平日9:00~17:00)	フリーダイヤル ☎:0120-156-313 携帯電話・公衆電話からは:06-6792-4949
--------------------------------	---

製品および価格等の最新情報については アイコムホームページでご確認ください。	www.icom.co.jp
---	----------------

**注意**

正しく安全にお使いいただくため、
ご使用前に必ず「取扱説明書」を
よくお読みください。

2023年12月作成 23DHZ021A

●記載の内容は、カタログ制作時のものです。定格、仕様、外観等は改良のために予告なく変更することがあります。●イヤホン使用時は、音量に十分ご注意ください。●製品の色は印刷の
関係上、実物のものと多少違うことがあります。●アイコム、ICOM、ICOMD、DUALWATCHはアイコム株式会社の登録商標です。●表示画面はハズミ合成です。●Windowsはマ
イクロソフト企業グループの商標です。●Bluetooth®のワードマークおよびロゴは、Bluetooth SIG, Inc.が所有する登録商標であり、アイコム株式会社はこれらのマークをライセンスに
基づいて使用しています。●USB TYPE-CはUSB Implementers Forumの商標です。●その他、記載されている会社名および商品名は他社の商標または登録商標です。

■オプション



BP-287
リチウムイオンバッテリーパック
3.6V 3280mAh typ. (3120mAh min.)
(付属品と同一)
7,480円 (税込)



BP-293
乾電池ケース
単3形アルカリ乾電池×(別売)3本用
4,180円 (税込)



BC-223
急速充電器
充電時間:約4時間
5,720円 (税込)



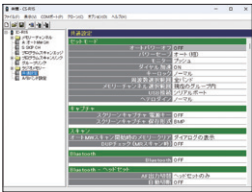
MB-127
ベルトクリップ
(付属品と同一)
1,100円 (税込)



SP-40
イヤホン
2,750円 (税込)



LC-203
キャリングケース
2,310円 (税込)



CS-R15
プログラミングソフト
(Windows®PC用)
3,850円 (税込)

ICOM

広帯域ハンディレシーバー
IC-R15

受信で広がる新たな世界！
無線の世界を覗いてみよう。



 Bluetooth®

 2波同時受信

 IPX7

 VHF/UHF
AIRBAND

 USB
Type-C™

 MicroSD

初めて使用する方でも操作简单、 ベテランユーザーも納得の多彩な機能を搭載。



広帯域ハンディレシーバー

IC-R15

希望小売価格 **65,780円**(税抜 59,800円)

Dualwatch®

2つの電波を同時に受信※1して、多彩な情報を収集できる

108~500MHz※2をAM/FMモードでカバーし、エアバンド受信をはじめ、鉄道/船舶、アマチュア無線など多彩な受信を楽しむことができます。もちろん、FMラジオ放送(WFMモード/Aバンドのみ)の受信にも対応しています。さらに、2つの電波を同時に受信※1して、より多くの情報を収集することが可能です。また、Aバンドで受信しながら、もう一方のBバンドでスキャンすることもでき、電波捕捉のチャンスを逃しません。素早く受信態勢に入れるため、スピーディ&効率的なリスニングが可能になります。例えばTWR(タワー)を受信しながらカンパニーラジオを聴くなど、より高度な航空無線の受信にチャレンジできます。

※1. V/V、U/U、V/Uの組み合わせでの受信に対応。

※2. 一部周波数帯を除く。

2波同時受信例



microSDカードに受信音声を保存できる

2波同時録音可能なレコーダー機能を搭載し、録音音声をmicroSDカード(市販品)にWAVファイルとして保存できます。録音音声は本体やパソコンで再生することができるので、音声を聞き逃してしまった時も安心です。また、周波数・モード・Sメーター・時刻(ユーザー設定)などの情報も音声と一緒に記録が可能。空港で録音した音声や情報を家で確認したい場合にも便利です。



急な雨でも安心して使用できる

防水性能はIPX7※を実現。水しぶきがかかっても、気にせず使える優れた防水性能を実現しています。雨の日の屋外、空港の送迎デッキ、鉄道の駅などでも、気にせずご使用いただけます。

※バッテリーバック、アンテナを正しく装着した状態で水深1mの静水(常温の水道水)に静かに沈め、30分間放置したのちに取り出して、受信機として動作すること。

Bluetooth®機能搭載で機動力アップ

Bluetooth®機能に対応したイヤホンを使用することができます。煩わしいケーブルから解放され、操作性・機動力を向上します。空港など人が多い場所でも、目立たずに受信を楽しむことができます。



Color Display

日本語表示やアイコンで情報が一目瞭然

大型カラーLCDを採用することで、一度に多くの情報を表示することができる優れた視認性を実現しています。さらに、放送局や空港名など受信対象が分かりやすい日本語表示に対応、受信カテゴリーを一目で確認できるグラフィカルなアイコンを採用しました。メモリーチャンネルでは、アイコンを選択してカスタマイズすることもできます。よりスムーズな設定や直観的な操作が可能です。

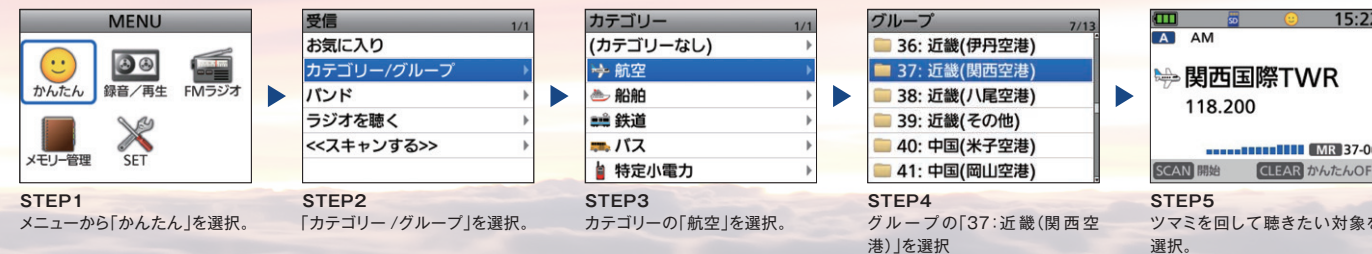


Simple Operation

かんたんモードなら初心者でも受信がラクラク

初めて使用される方でも安心のかんたんモードを搭載。あらかじめ受信対象をカテゴリー別に登録しているため、項目を選ぶだけで聴きたい通信の周波数に合わせることができます。

■関西国際空港のTWRを聴きたい場合



150ch/秒の高速スキャンで電波を素早くキャッチ

スキャンのバリエーションも、さらに充実しています。しかも、150ch/秒(VFOモード時)の高速スキャンを実現。周波数が分からない場合にスピーディに電波をキャッチすることができます。

多彩なスキャン機能

- ・全バンドスキャン
- ・オートメモリーライトスキャン
- ・トーンスキャン
- ・グループリンクスキャン
- ・バンドスキャン
- ・メモリスキャン
- ・リンクスキャン
- ・お気に入りスキャン
- ・プログラムスキャン
- ・SKIPスキャン
- ・グループスキャン

USB Type-C™での充電ができる

本体側面にUSB Type-C™端子を装備。出先でバッテリー不足になった際も、モバイルバッテリーから充電を行うことも可能です※。エアバンド受信など趣味の場面はもちろん、災害時など電源の確保が難しい場面でも、安心して使用していただけます。

※ACアダプター/USBケーブル(受信機側USB Type-C™/市販品)が必要。



受信可能時間※

リチウムイオンバッテリーパックBP-287
3.6V 3120mAh(min)

約13時間

※AF10%歪時、外部スピーカー(8Ω負荷)接続時。

音声の出ている信号だけをとりえられる※

スキャン中に制御信号や無変調信号など、目的外の信号だけを自動的にスキップさせ、音声の出ている信号だけをとりえることができるVSC(ボイススケルチコントロール)機能を搭載しています。しかも、各種シグナリング機能と併用することも可能です。

※FM/FM-N時のみ。

その他の機能:

- ・空線キャンセラー機能
- ・周波数シフト機能
- ・モード/チューニングステップ自動設定機能
- ・トーンスケルチ/逆トーンスケルチ機能
- ・オートスケルチ機能
- ・選択可能な13種類のチューニングステップ
- ・スケルチモニター機能
- ・オートパワーオフ機能
- ・電池残量表示機能
- ・キーロック機能
- ・RFアッテネーター
- ・タイマー付きLCDバックライト
- ・ANL機能(AM/AM-N)
- ・スキャン一時スキップ機能
- ・Quickメニュー機能
- ・AFフィルター機能 ほか